

薤菜立枯病-20160909

【樣品來源】

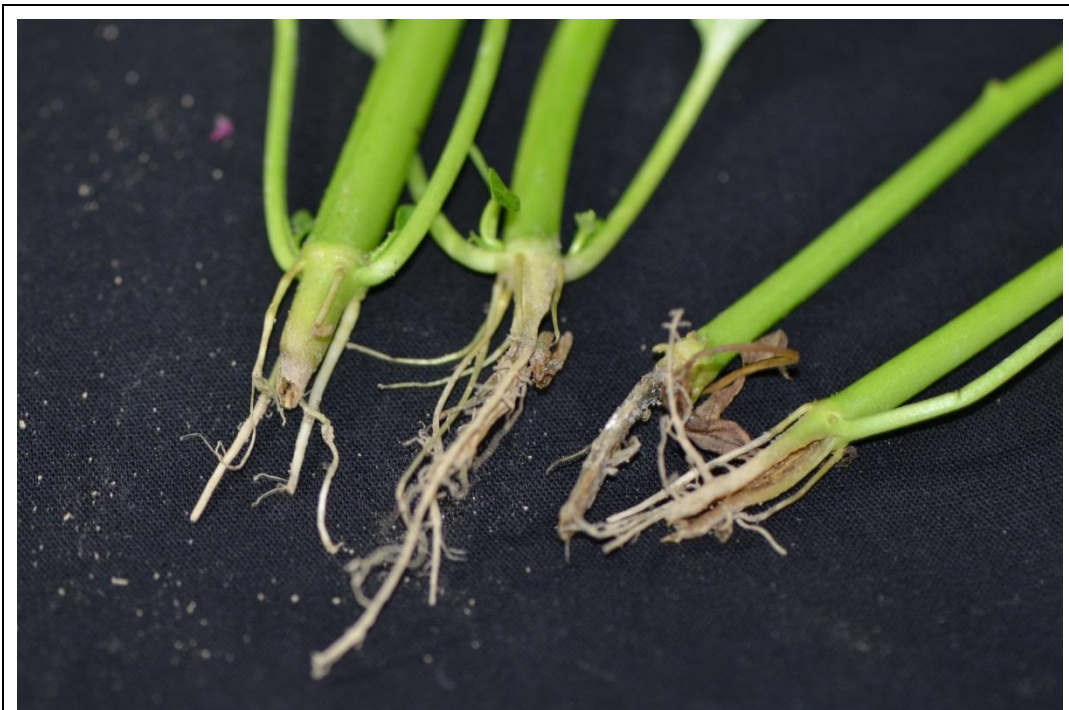
2016年9月9日嘉義縣新港鄉

【病徵描述及診斷結果】

此薤菜樣品地上部生長不良，但尚未黃化，拔起後根系稀少，主根基部褐化縊縮，易於拔起時斷落於土中，或開裂。此樣本依病徵及顯微鏡鏡檢診斷為薤菜立枯病。

【薤菜立枯病管理重點】

1. 積極清園，隨時將病株移出田間。
2. 加強田間排水。
3. 綠木黴菌與栽培介質混拌(1:200(w/w))再播種或以200倍稀釋液澆灌，2種方法擇一使用。
4. 防治藥劑可參考農藥資訊服務網：[旋花科小葉菜類根腐病](#)與[小葉菜類苗立枯病](#)用藥，施藥應依標示使用，並嚴格遵守安全採收期。



根系稀少，主根基部褐化縊縮，易斷落，或開裂，內部維管束組織褐化