

無花果銹病-20141114

【樣品來源】

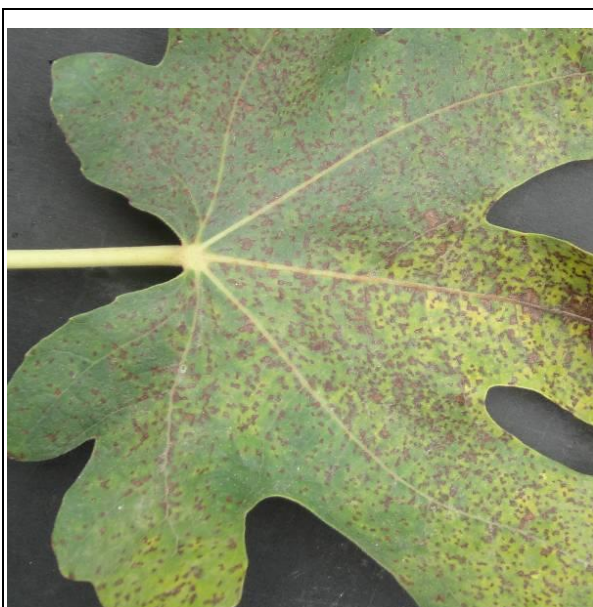
2014年11月14日台南市新市區

【病徵描述及診斷結果】

罹病葉片正面有褐色斑點，背面有紅褐色突起，顯微鏡下鏡檢可見到銹病菌孢子，診斷為銹病。

【銹病管理重點】

1. 注意園區衛生，清除園區罹病葉片，降低感染源。
2. 保持植株日照充足，通風良好。
3. 防治藥劑請參考農藥資訊服務網：[無花果銹病](#)登記用藥，施藥應依標示使用，並嚴格遵守安全採收期。



罹病葉片正面有褐色斑點



葉片背面褐色突起