

## 酪梨炭疽病-20141114

### 【樣品來源】

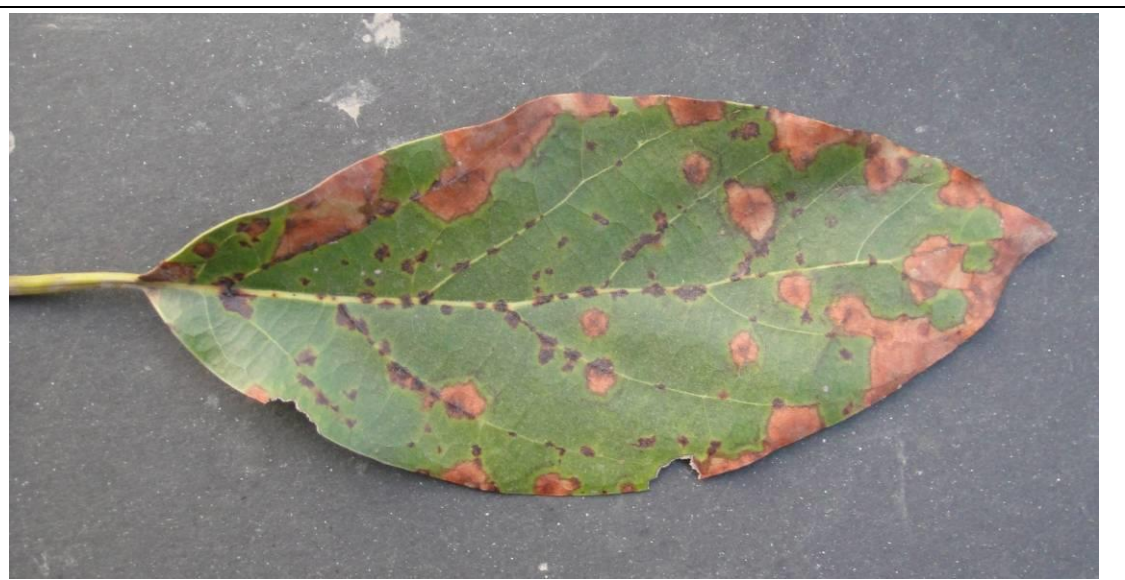
2014年11月14日台南市新市區

### 【病徵描述及診斷結果】

罹病葉片有初期為紅褐色小斑點，之後逐漸擴大為紅褐色不規則病斑，嚴重葉尖葉緣焦枯，診斷為酪梨炭疽病。

### 【炭疽病管理重點】

1. 注意田間衛生，清除罹病葉片，降低感染源。
2. 保持植株日照充足，通風良好。
3. 合理化施肥，使植株健康，增加抗病能力。
4. 防治藥劑請參考農藥資訊服務網：[酪梨炭疽病](#)登記用藥，或連結本場網站查詢[農作物登記用藥](#)之果樹-酪梨病蟲害防治藥劑，施藥應依標示使用，並嚴格遵守安全採收期。



罹病葉片上有紅褐色斑點